



**КОМИТЕТ ИМУЩЕСТВЕННЫХ ОТНОШЕНИЙ  
АДМИНИСТРАЦИИ ПЕРМСКОГО МУНИЦИПАЛЬНОГО РАЙОНА**

**РЕШЕНИЕ**

о размещении объектов № 390

Пермский край  
Пермский район

28.05.2021


Комитет имущественных отношений администрации Пермского муниципального района разрешает Насырову Рустаму Рашидовичу (паспорт 57 03 № 258853 выдан 13.08.2002 УВД Свердловского район г. Перми) почтовый адрес: 614007, г. Пермь, ул. Сибирская, д. 52, кв. 137 размещение объекта «пункты охраны правопорядка и стационарные посты дорожно-патрульной службы, для размещения которых не требуется разрешения на строительство» на землях государственная собственность на которые не разграничена на срок бессрочно  
Местоположение: Пермский край, Пермский муниципальный район, Култаевское с/п, северо-восточнее п. Протасы

Приложение: схема предполагаемых к использованию земель или части земельного участка.

1. Соблюдение Правил содержания и благоустройства территории Култаевского сельского поселения, утвержденных решением Совета депутатов Култаевского сельского поселения от 03.06.2014 № 50.
2. В соответствии с абз. 2 п. 8.2. Положения о порядке и условиях размещения объектов на землях или земельных участках, находящихся в государственной или муниципальной собственности, на территории Пермского края без предоставления земельных участков и установления сервитутов, публичного сервитута, утвержденного постановлением Правительства Пермского края от 22.07.2015 № 478-п, при прекращении действия решения о размещении объектов размещенные объекты демонтируются заявителем за счет собственных средств в срок не позднее 14 календарных дней с даты получения письма Комитета имущественных отношений администрации Пермского муниципального района о прекращении действия решения о размещении объектов.

И. о. председателя комитета  
имущественных отношений  
администрации Пермского  
муниципального района



  
(подпись, печать)

М.В. Королева

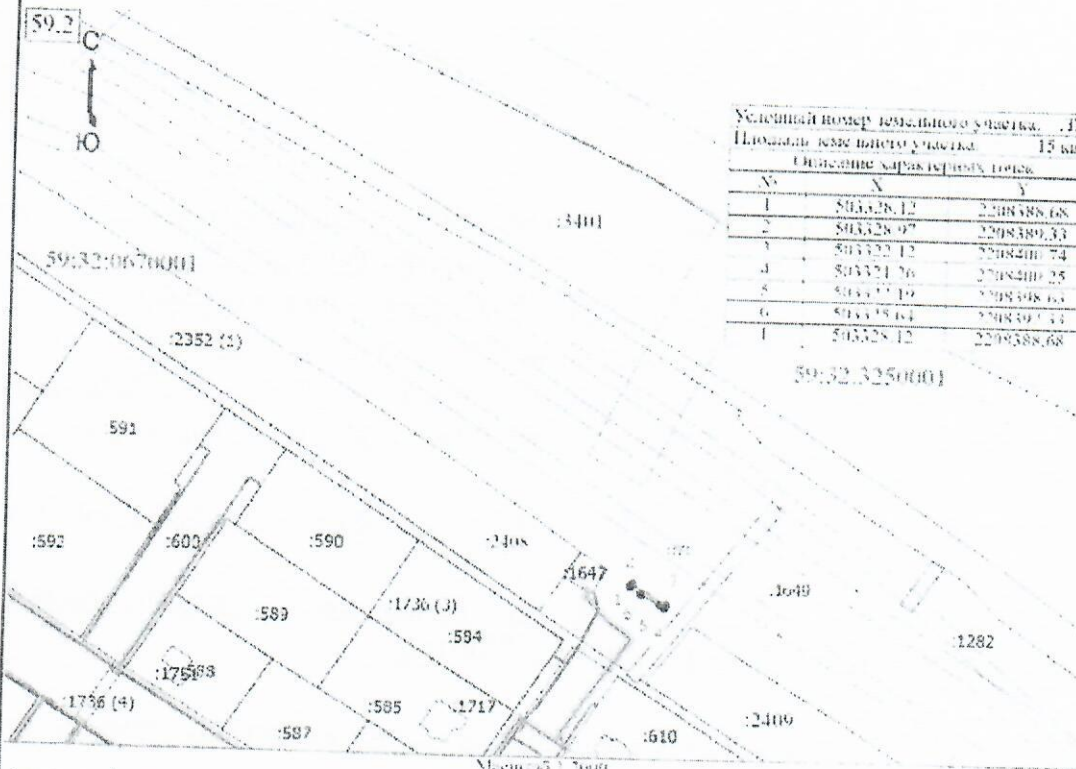
**Схема предполагаемых к использованию земель или части земельного участка**

Объект: Пункты охраны правопорядка и стационарные посты дорожно-патрульной службы, для размещения которых не требуется разрешения на строительство

Местоположение: Пермский край, Пермский муниципальный район, с.п. Култаевское, северо-восточнее п.Протасы

Площадь земель или части земельного участка 15 кв. м

Категория земель: земли населенных пунктов



**Условные обозначения**

- Существующая и/или планируемая в ИРП земельная собственность (земельный участок, объект недвижимости)
- Характерная точка границы земельного участка, от которой необходимо определить ее положение на местности
- 24 - Обозначение характерной точки местоположения которой не принимается во внимание
- Обозначение новой характерной точки
- Граница кадастрового квартала
- 59:32:06:0101 - Номер кадастрового квартала
- Граница муниципального земельного участка
- Граница зоны с особыми условиями
- Граница земельного участка

**Описание границ смежных землепользователей:**

от точки 1 до точки 1 - неразграниченные земли, муниципальная собственность;

Заявитель:

*Жуков Р.Р.*

(подпись, расшифровка подписи)

*[Handwritten signature]*